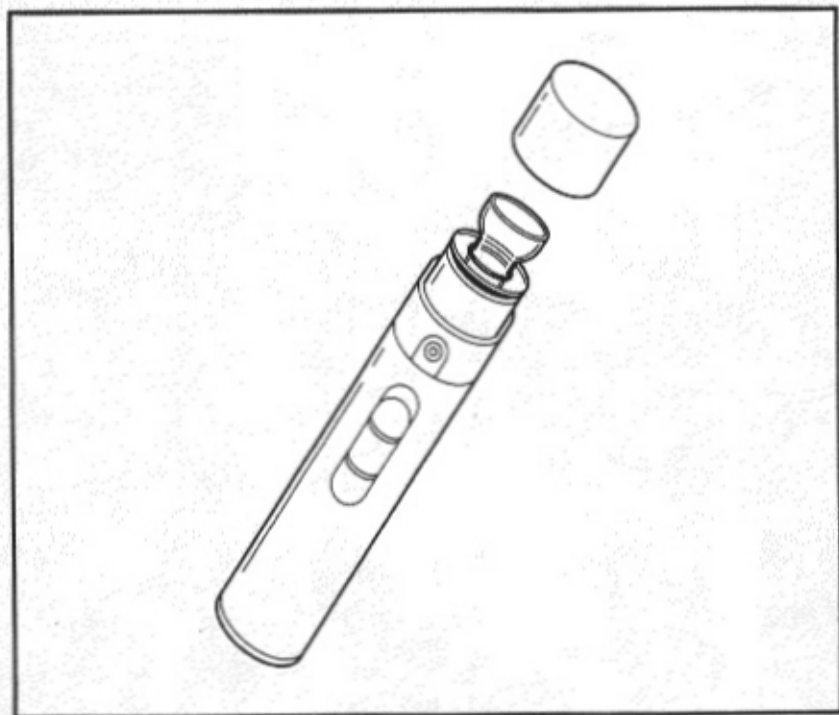


Panasonic®

Pore Cleanser

Operating Instructions

Model No. EH2591



Before operating this unit, please read these instructions completely.
Thank you for purchasing the Panasonic Pore Cleanser Model No. EH2591.

INDEX

ENGLISH	Page 2
ESPAÑOL	Página 11

Safety Instructions

- This personal care product is designed to remove excess oil and dirt on the face and nose area by application of a slight amount of suction. It is important that you exercise care when using this product in order to achieve satisfactory results and to reduce the risk of breaking capillaries beneath the skin surface. Depending on your complexion, you may notice purple spots or some skin discoloration as you first learn to use this product which will usually disappear within two to three days. This is dependent upon the length of time you apply the suction on a particular area of your face. If you are concerned about how your skin will react, we suggest that you test the product on a part of your face or neck that is not normally exposed. If discoloration occurs, discontinue use of the product.

WARNING

1. Do not hold either cup in one area, apply and quickly remove the cap.
2. Take care to limit the length of time you use the Pore Cleanser (up to one minute around the nose and about two minutes on the forehead and chin)

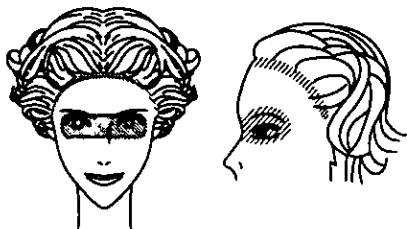
CAUTION

Purple spots or discoloration may appear on your skin.

- When using the nose cup, take care to use it only on the nose area. Do

not stop at any one point when using the cup.

- When using the forehead/chin cup, take care to use it only on the forehead and chin areas. Do not stop at any one point when using the cup.

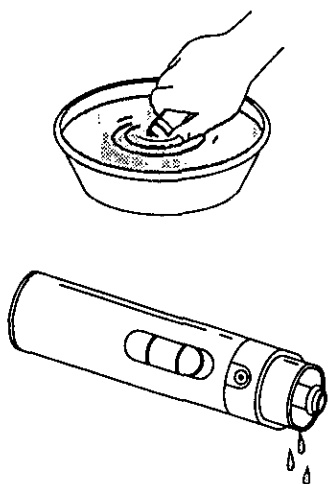


Do not use on areas marked .

- Do not use the Pore Cleanser around your eyes, head, hairline border or on areas of thin skin.
- Do not use the Pore Cleanser on pimples, blemishes, sunburned or broken skin or any skin inflammations.
- If you have sensitive skin, take care not to use the Pore Cleanser on the same point more than twice.

If you use the Pore Cleanser soon after washing it with water, the suction force may be too strong, causing purple spots or scars to appear on your skin.

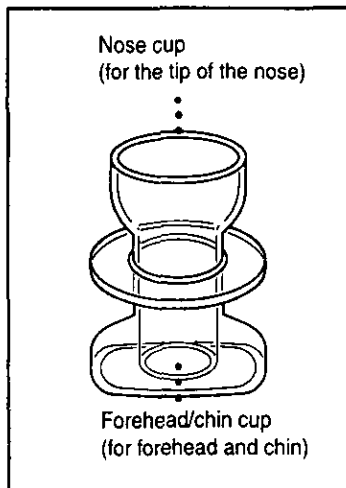
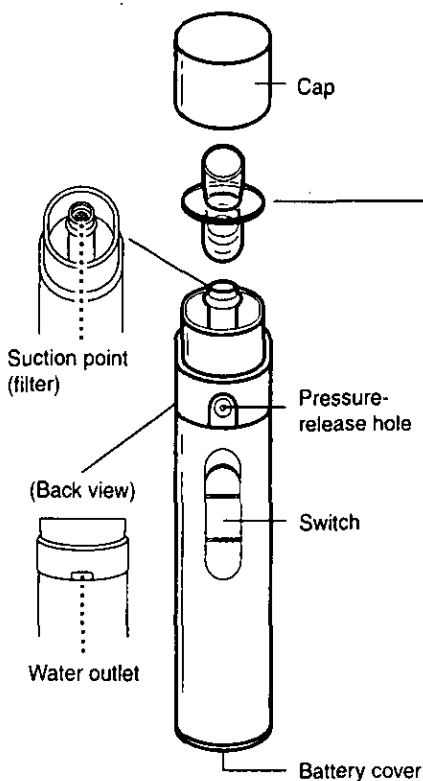
- After washing the Pore Cleanser, turn it on and leave it running for about 30 seconds. Then wipe the water from inside the Pore Cleanser before using again.



Operate for about 30 seconds.

Operating Instructions

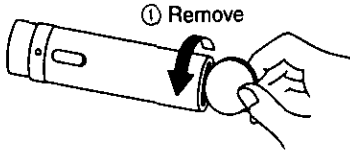
Parts Identification



Installing the Battery

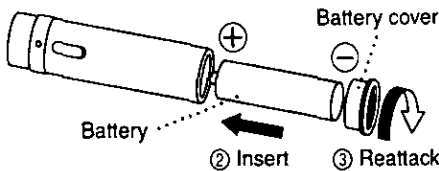
* Make sure that your hands and the unit are dry during installation. Be careful not to allow water to get inside of the unit.

1. To remove the battery cover, insert the edge of a coin into the groove and rotate.



2. Insert one "AA" alkaline battery into the unit by aligning the ⊕ and ⊖ marks as shown in the illustration.

3. Reattach the battery cover and secure it by rotating the coin.



- Only use an "AA" alkaline battery. Other batteries may not provide sufficient power or perform for the same duration.
- Remove the batteries from the unit if it will not be used for a prolonged period of time.

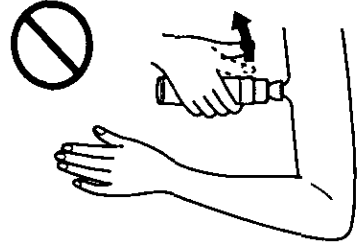
Service life of the batteries

The typical service life for one "AA" alkaline battery is two months (based on five-minute periods of use, twice per week).

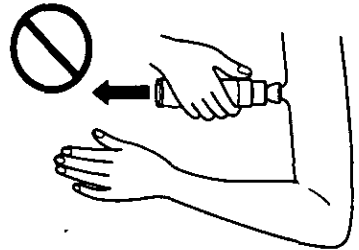
How to Use the Cups

Before using the Pore Cleanser for the first time, practice pulling the cup off the skin on the area of your upper arm.

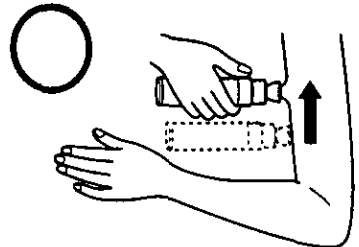
Remove your finger from the pressure-release hole when pulling the unit away from your skin.



Do not pull away vertically from your skin.



Do not allow the unit to slide when pulling it away from your skin.

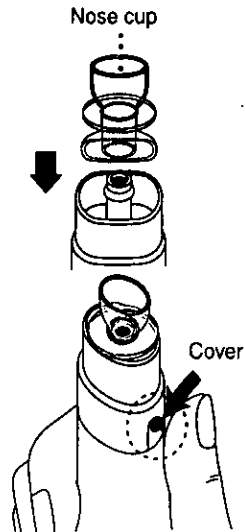


Treating Your Skin Using Suction

- For best results the pores of the skin should be well opened. For this reason it is a good idea to perform your skin care routine during or just after a bath or shower. The heat of the hot water will tend to open your pores.
 - We recommend that skin care with suction be performed two or three times a week.
 - When applying suction to your skin, place your finger over the pressure-release hole. Remove your finger from the pressure-release hole when pulling the unit away from your skin.
1. Remove any make-up from your face. Apply small amount of water on your face. Do not use when your skin is coated with cleansing lotion or facial soap.



2. Attach the cup socket, making sure that the nose cup is facing outward. Then turn the switch on.
3. Cover the pressure-release hole with your finger and move the Pore Cleanser slowly around the tip of the nose, as shown by the arrows. (See the picture on the next page) Remove your finger from the pressure-release hole when pulling the unit away from your skin.



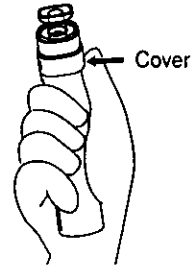
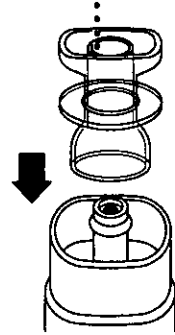
**Around the Tip of the Nose
Using the nose cup**



- ① Wet your skin slightly with water. Do not use cosmetic products or toiletries.
- ② Apply the Pore Cleanser around the tip of your nose by sliding it in the direction illustrated above.
- ③ Continue to treat your entire lower area of your nose for approx. one minute.

4. Fit the cup with the forehead/chin cup side facing outward, then turn the switch on again.
5. Covering the pressure-release hole down with your finger, move the Pore Cleanser over face from the center to the outside as shown by the arrows. (See the picture on the next page)

Forehead/chin cup



Forehead and Chin



- ① Wet your skin slightly with water. Do not use cosmetic products or toiletries.
 - ② Apply the Pore Cleanser around your forehead and chin by sliding it in the direction illustrated above.
 - ③ Continue to treat your entire forehead and chin for approx. two minutes.
- * Do not use the product on your cheeks, as the skin on this part of your face does not contain much sebum.

- ⑥ Rinse your face, and apply moisturizing lotion or any other skin conditioner that you normally use.

User-Maintenance Instructions

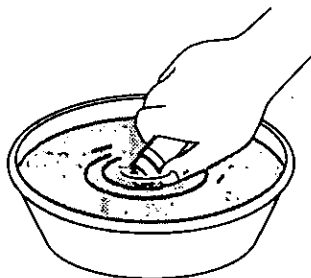
After using the Pore Cleanser both the main body and the cup can be washed using water.

1. Put some warm water in a washbowl. Do not use hot water (over 150°F (70°C))

Note: The pressure-release hole must be covered while cleaning.

* Do not use detergent.

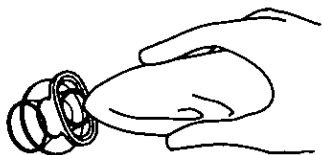
2. Remove the cup. Turn the unit on, then soak the suction point in water, and clean for approximately 15 seconds while keeping the pressure-release hole covered.



3. Pull the main body out of the water, keeping the switch on with the pressure-release hole covered by a finger for about 30 seconds to allow water to drain from the main body.

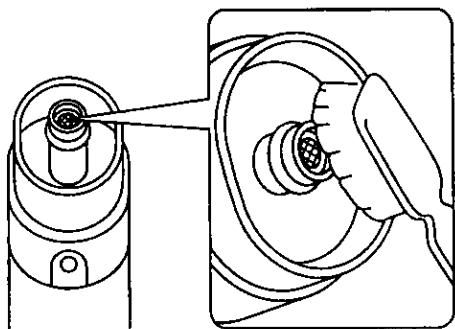


- 4.** Wipe the main body and the cup with facial tissues or cotton swabs, taking particular care to clean carefully inside the cup.



How to Clean the Filter

Turn the switch off and remove any accumulated dirt using a toothbrush or similar tool like cotton swab.



Caution

- Not for use by children. Close supervision is necessary when this appliance is used near children or invalid.
- Use this appliance only for its intended use as described in this manual. Do not use attachments not recommended by the manufacturer.

- Never use while sleeping.
- Never insert an object into any opening.
- Do not use this appliance with a damaged or broken cup, as facial injury may occur.
- Do not submerge the hand unit for a long time.
Wash the hand unit in tap water. Do not use salt water, detergent or boiling water.
- The following people should consult a physician prior to using this product:
 - * People with acute illnesses, tumors or pregnant women
 - * People with skin types that are prone to allergic reactions
 - * People who have dermatitis, sunburnt or unusual skin conditions
 - * People with flesh wounds, rashes or abscesses

Complications could result from the use of this product by individuals who have the conditions described above.

- Never attempt to remodel, dismantle or repair the unit.
 - * Injuries could result from operating this unit under conditions for which it was not originally designed.

Troubleshooting Guide

Description	Probable cause	Action
Unit does not operate when turned on.	Battery is not installed.	Install battery.
	Battery cap is not properly secured.	Properly attach the battery cap.
No suction	The pressure hole is not being pressed.	Press the pressure-release hole.
Suction is weak.	Battery is weak.	Battery power is depleted; replace battery.
	The cup is not adhering to the skin.	Press cup against skin completely.
	The cup has not been attached to the unit properly.	Attach the cup properly.
	The inside of the unit is not clean.	Wash out the unit; see "User-Maintenance Instructions".
Strong odor is being emitted.	The inside of the unit is not clean.	Wash out the unit; see "User-Maintenance Instructions".

Refrain from using the unit if you are unable to make it operate normally after reviewing the handling tips provided above.

Specifications

Power source : DC 1.5 V, one "AA" alkaline battery (not included)

Weight : 3.2 oz (92 g) (incl. battery)

MEMO

Instrucciones sobre seguridad

- Este instrumento para el cuidado personal está diseñado para eliminar el exceso de aceite y polvo del rostro y de la zona de la nariz, mediante la aplicación de una pequeña dosis de succión. Es importante que tenga cuidado cuando utilice este instrumento, con el objeto de lograr resultados satisfactorios y reducir el riesgo de romper los capilares ubicados debajo de la superficie de la piel. Mientras aprende a utilizar este instrumento y de acuerdo con su tipo de cutis, es probable que advierta puntos morados u otro tipo de decoloración de la piel, los cuales suelen desaparecer en dos o tres días. Ello depende de la cantidad de tiempo que aplique la succión en una región del rostro determinada. Si le preocupa la posible reacción de su piel, le sugerimos probar el instrumento en una parte del rostro o del cuello que no esté expuesta normalmente.

En caso de que se produzca la decoloración, suspenda el uso del instrumento.

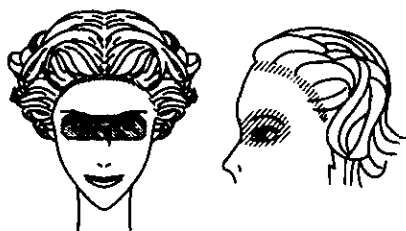
ADVERTENCIA

1. No mantenga una ventosa en una zona, aplíquela y retírela con rapidez.
2. Cerciórese de limitar el uso del limpiador de poros (hasta un minuto alrededor de la nariz y unos dos minutos sobre el mentón y la frente).

PRECAUCIÓN

Es posible que aparezcan en su piel puntos morados o que sufra cierta decoloración.

- Cuando utilice la ventosa nasal, cuide de utilizarla sólo en la región de la nariz. No se detenga en ningún punto cuando la utilice.
- Utilice la ventosa facial sólo en la zona de la barbilla y de la frente. No se detenga en ningún punto cuando la utilice.



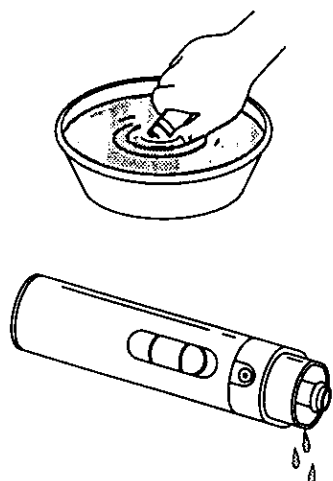
No lo aplique en las zonas marcadas



- No aplique el limpiador de poros alrededor de los ojos, en la cabeza, en el límite con la cabellera, o en zonas de piel delgada.
- No aplique el limpiador de poros sobre barros, manchas, quemaduras del sol o piel quebrada, así como tampoco en inflamaciones de la piel.
- Si tiene piel sensible, cuide de no utilizar el limpiador de poros en el mismo punto más de dos veces.

En caso de que aplique el limpiador de poros rápido después de haberlo lavado con agua, es probable que la fuerza de succión sea excesiva y cause la aparición de puntos morados o cicatrices en la piel.

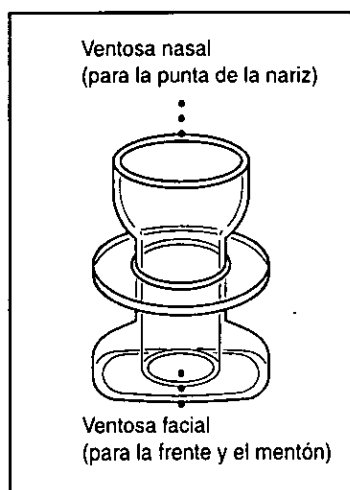
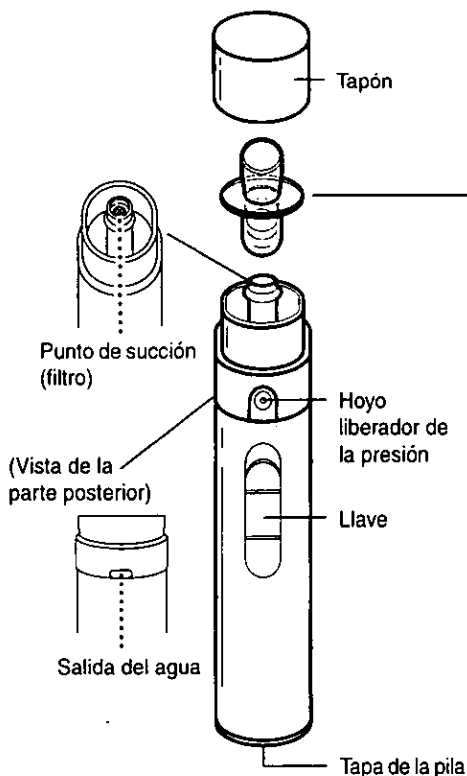
- Una vez lavado el limpiador de poros, enciéndalo y déjelo en funcionamiento durante unos 30 segundos. Luego, elimine el agua del interior antes de volver a utilizarlo.



Opere el limpiador durante unos 30 segundos.

Instrucciones para la operación

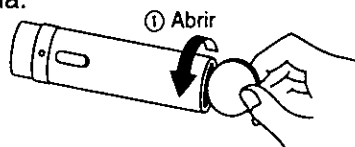
Identificación de componentes



Cómo instalar la pila

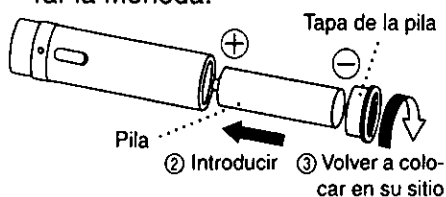
* Asegúrese de que sus manos y el instrumento estén secos antes de introducir la pila. No permita que entre agua en el interior del instrumento.

1. Para abrir la tapa de la pila, encaje una moneda en la ranura y gírela.



2. Introduzca una pila alcalina AA en el instrumento con los polos \oplus y \ominus orientados como se muestra en la ilustración.

3. Vuelva a colocar la tapa de la pila en su sitio y ciérrela haciendo girar la moneda.



- Utilice sólo pilas alcalinas AA; si utiliza otra clase de pilas, puede que no tengan la potencia necesaria o que duren menos.
- Saque la pila del instrumento cuando no vaya a usarlo durante un tiempo.

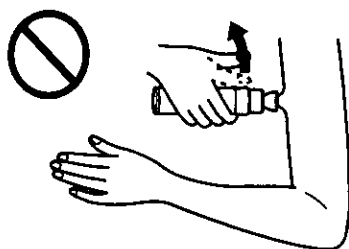
Vida útil de las pilas

Las pilas alcalinas AA suelen durar dos meses (usadas durante cinco minutos dos veces a la semana).

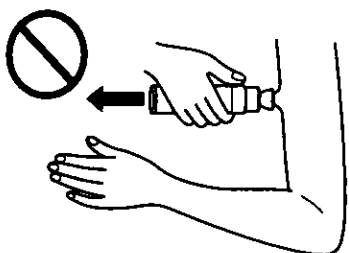
Utilización de las ventosas

Antes de utilizar el limpiador de poros por primera vez, practique retirando de un tirón la ventosa de la piel en la región de la parte superior del brazo.

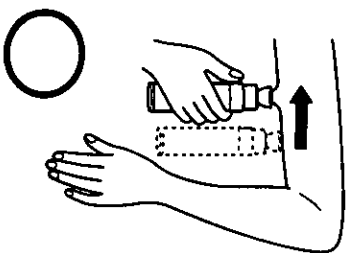
Suelte el hoyo liberador de la presión mientras separa el instrumento de la piel.



No despegue el instrumento de la piel.



Cuando separe el instrumento de la piel, evite cualquier deslizamiento.



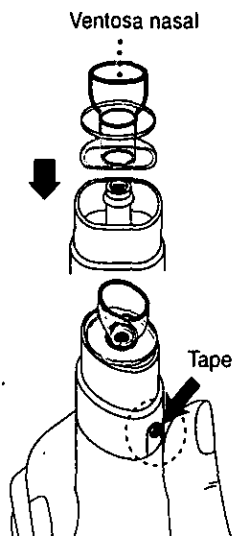
Tratamiento de la piel por succión

- Para obtener mejores resultados, los poros de la piel deben estar bien abiertos. Por este motivo, es una buena idea ejecutar la rutina del cuidado de la piel durante el baño o ducha, o inmediatamente después de ello. El agua caliente tiende a abrir los poros.
- Recomendamos realizar el cuidado de la piel por succión dos o tres veces por semana.
- Mientras succione la piel con el instrumento, mantenga pulsado el botón liberador de presión. Cuando retire el instrumento, suelte el hoyo.

1. Retire todo el maquillaje del rostro. Aplique una pequeña cantidad de agua. No lo utilice en caso de haberse aplicado loción limpiadora o jabón facial.



2. Coloque el enchufe hembra de la ventosa, verificando que la ventosa nasal mire hacia fuera. Luego, lleve la llave a la posición ON.
3. Tape el hoyo liberador de la presión con el dedo y mueva con lentitud el limpiador de poros alrededor de la punta de la nariz, tal como indican las flechas. (Ver la figura de la página siguiente.) Suelte el hoyo liberador de la presión cuando tire del instrumento para despegarlo de la piel.



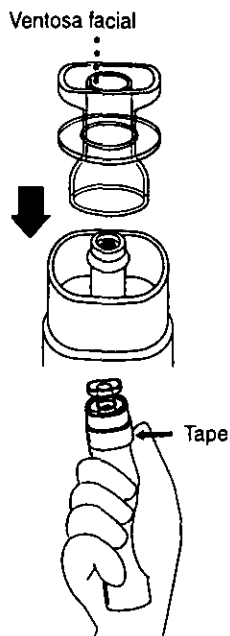
Alrededor de la punta de la nariz usando la ventosa nasal



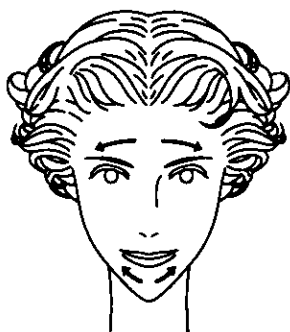
- ① Humedézcase ligeramente la piel con agua. No utilice productos cosméticos ni de perfumería.
- ② Aplíquese el limpiador de poros alrededor de la punta de la nariz deslizándolo tal como se muestra en la ilustración.
- ③ Prosiga con el masaje en la región inferior de la nariz durante un minuto aproximadamente.

4. Ajuste la ventosa con la cara de la ventosa facial hacia fuera y luego, vuelva la llave a la posición de encendido.

5. Tapando el hoyo liberador de la presión con el dedo, mueva el limpiador de poros por el rostro desde el centro hacia fuera, tal como indican las flechas. (Ver la figura de la página siguiente.)



Frente y mentón



- ① Humedézcase ligeramente la piel con agua. No utilice productos cosméticos ni de perfumería.
 - ② Aplíquese el limpiador de poros en la frente y el mentón deslizándolo tal como se muestra en la ilustración.
 - ③ Prosiga con el masaje en la frente y la barbilla durante unos dos minutos.
- * No utilice el limpiador en las mejillas, ya que la piel de esta zona de la cara apenas contiene grasa.

6. Enjuáguese el rostro y aplique loción humectante o cualquier otro acondicionador de la piel que utilice normalmente.

Instrucciones para el mantenimiento a cargo del usuario

Después de utilizar el limpiador de poros, es posible lavar con agua tanto el cuerpo principal como la ventosa.

1. Coloque agua tibia en un recipiente. No utilice agua caliente (más de 150 °F (70° C))

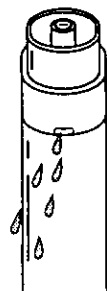
Nota: Se debe mantener tapado el hoyo liberador de la presión mientras dura la limpieza.

* No utilice detergente.

2. Retire la ventosa, prende el instrumento, luego sumerja el punto de succión en agua y limpie durante aproximadamente unos 15 segundos, mientras mantiene tapado el hoyo liberador de la presión.



3. Retire el cuerpo principal del agua y mantenga la llave activada con el hoyo liberador de la presión tapado con un dedo durante unos 30 segundos para permitir que el agua se escurra del cuerpo principal.

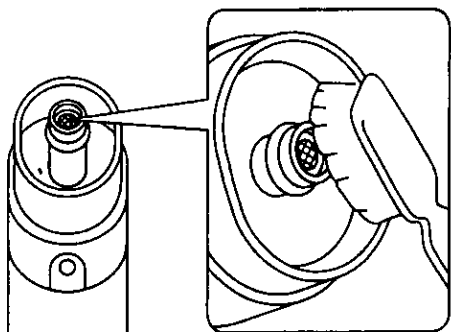


- 4.** Seque el cuerpo principal y la ventosa con toallitas faciales o hisopillos de algodón, cuidando en especial de limpiar el interior de la ventosa.



Higiene del filtro

Coloque la llave en posición Off (apagado) y elimine todo el polvo que se hubiere acumulado, por medio de un cepillo de dientes o herramienta similar, tal como un hisopillo de algodón.



Advertencia

- Los niños no deberían utilizar este instrumento. Se requiere un control estricto para utilizar el instrumento cerca de niños o personas inválidas.

- Utilice este instrumento sólo para el fin al que está destinado, según se describe en el presente manual. No añada accesorios no recomendados por el fabricante.
- No utilice nunca mientras estas durmiendo.
- No inserte nunca un objeto a ningún abertura.
- No utilice este instrumento con una ventosa dañada o quebrada porque podría producir daños faciales.
- No sumerja la unidad portátil demasiado tiempo. Lave la unidad portátil con agua de la canilla. No utilice agua salada, detergente ni agua hirviendo.
- Antes de utilizar este producto, las siguientes personas deben consultar con su médico:
 - * Quienes padezcan una enfermedad grave, tengan un tumor o estén embarazadas.
 - * Personas con un tipo de piel propenso a sufrir reacciones alérgicas.
 - * Personas con dermatitis, quemaduras de sol o alguna enfermedad en la piel.
 - * Personas que tengan alguna herida, erupción o absceso.Estas personas podrían sufrir complicaciones en caso de usar el producto.
- No intente nunca modificar, desmontar o reparar el instrumento.
 - * Si el instrumento no está en las mismas condiciones en que fue diseñado, podría causarle heridas.

Solución de problemas

Descripción	Posible causa	Solución
Al encenderlo, el instrumento no funciona.	Falta la pila.	Introduzca una pila.
	No ha cerrado bien la tapa del compartimento de la pila.	Encaje bien la tapa.
No succiona.	No ha pulsado el hoyo de presión.	Pulse el hoyo liberador de la presión.
La succión es demasiado débil.	La pila se está agotando.	Cambie la pila.
	La ventosa no se ha adherido a la piel.	Presione bien la ventosa contra la piel.
	La ventosa no se ha fijado bien al instrumento.	Fije bien la ventosa.
El instrumento desprende un fuerte olor.	El instrumento está sucio por dentro.	Limpie el instrumento; consulte el apartado "Instrucciones para el mantenimiento a cargo del usuario."

No utilice el instrumento si no consigue solucionar el problema con ninguna de estas sugerencias.

Especificaciones

Fuente de alimentación : CC 1,5 V, una pila alcalina AA (no incluida)

Peso : 3,2 oz (92 g) (pila incluida)

**IN USA CONTACT:
PANASONIC PERSONAL AND
PROFESSIONAL PRODUCTS COMPANY**

One Panasonic Way 4A-3
Secaucus, NJ 07094

**IN PUERTORICO CONTACT:
PANASONIC SALES COMPANY
DIVISION OF MATSUSHITA
ELECTRIC OF PUERTO RICO, INC.**

San Gabriel Industrial Park
65th Infantry Avenue KM9.5
Carolina, Puerto Rico 00630

Questions, Comments ?
Call 1-800-338-0552